



Керамическая плитка для фасадных решений



Варианты керамической плитки

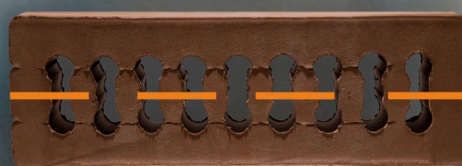
Плитка для клеевой подсистемы

длина мм ширина мм толщина мм
250 - 300 x 50 - 140 x 15 - 30



Плитка под интеграцию в Ж/Б панели

длина мм ширина мм толщина мм
250 - 300 x 50 - 140 x 15 - 60



Прямая

Угловая



Плитка для НФС

длина мм ширина мм толщина мм
250 - 300 x 50 - 140 x 15 - 60



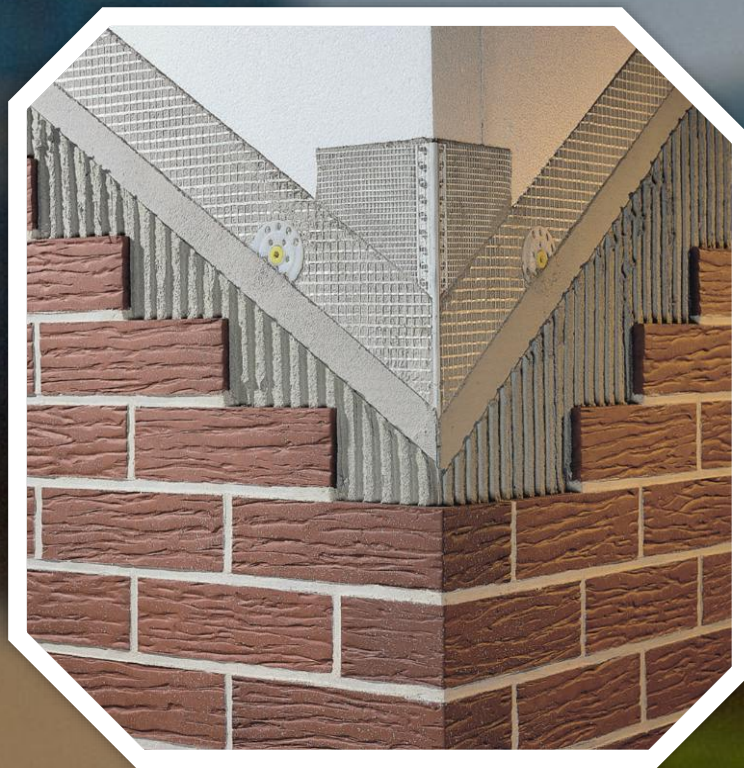
Прямая

Угловая



Плитка для клеевой подсистемы

Выпускается по техническим условиям с рекомендациями по применению керамической плитки в фасадах на клеевой подсистеме.



Испытательный центр «МОРОДСТРОЙТЕСТ» ООО «Центр новых строительных материалов и технологий»

450000, РНТ, г. Саранск, ул. Промышленная, 18. Контактный телефон: 8(8462) 479751, 479756
 Техническая и проектная в помощь инженерно-технические расчеты и испытания: 8(8462) 47 3017, 443038 и т.д.

ПРОТОКОЛ ИСПЫТАНИЙ №М16-01/8 от 20 июня 2018 года

Основание для проведения испытаний: заказ ОАО «Керма»

Наименование продукции: керамическая фасадная плитка

Испытания на соответствие: контроль качества

Производитель продукции: ОАО «Керма», 607000, Нижегородская область, Кстовский район, д. Афонки, ул. Металлургическая, д.137В/1, ИНН 5250001551.

Составные испытываемые образцы: образцы керамической фасадной плитки размером 65-65-3 произведенных в бетонном растворе 150-150-40 мм, бетон класса В20, В6-0, сетка марки КС5 производителя ООО СК-МДХ Лаб4. На плитку нанесены металлические пластины эпоксидным составом.

Рекомендуемый номер образца: СМ16

Методика испытаний: ГОСТ 23009-2012

Применение при испытаниях оборудования и средства измерений, классы точности (погрешности) и пределы измерений (соответствующий) приведены в таблице 1.

Наименование, марка, тип, номер прибора	Сведения о поверке, действительное до
1 Плитка керамическая глазурованная, класс В12.	21.10.2018
2 Штатив-верстак с глубиномером 111248-250-1, 800710024	25.10.2018
3 Плита лабораторная В100 (Семил), 3009440008	07.11.2018
4 Адаптер СВНСС-ЛА1	08.09.2018
5 Плиты испытательные, CON7KOLLS C5422, 306-0-01, №1106424	08.09.2018
7 Средства измерений ЗМЗС.	08.09.2018

Условия проведения испытаний: Температура окружающей среды $\leq 21^{\circ}\text{C}$, Относительная влажность 55%. Атмосферное давление: 747 мм, рт.ст.

Дата испытаний образцов: с 15 мая по 19 июня 2018 г.

Результаты испытаний приведены в таблице 2.

№ п/п	Дата изготовления образцов	Дата испытания образцов	Размеры образцов, мм			Разрушающая нагрузка, кг	Прочность образцов на сжатие, МПа	Средняя прочность образцов на сжатие, МПа	примечание
			а	б	с				
1	15.05.2018	14.06.2018	64,97	64,65	117,9	2,08			
2	15.05.2018	14.06.2018	61,81	64,36	124,8	2,97			
3	15.05.2018	14.06.2018	61,82	64,27	125,0	2,82	2,80		
4	15.05.2018	14.06.2018	64,72	65,28	125,0	2,82			
5	15.05.2018	14.06.2018	61,74	63,30	125,0	2,82			

Исполнитель: ООО «Центр новых строительных материалов и технологий» (ИНН 5250001551) Руководитель: П.В. Селевко

Руководитель ИЦ «МОРОДСТРОЙТЕСТ», г. Саранск: П.В. Селевко Руководитель ИЦ «МОРОДСТРОЙТЕСТ», г. Саранск: П.В. Селевко

ОТКРЫТОЕ АКЦИОНЕРНОЕ ОБЩЕСТВО «КЕРМА»

ИНН 5250001551 ОГРН 5027003887

ОКВЭД 23.31.10.123 Группа Ж-11

УТВЕРЖДАЮ: Генеральный директор ОАО «Керма» Пашарин Д.В. «19.06.2018» г.

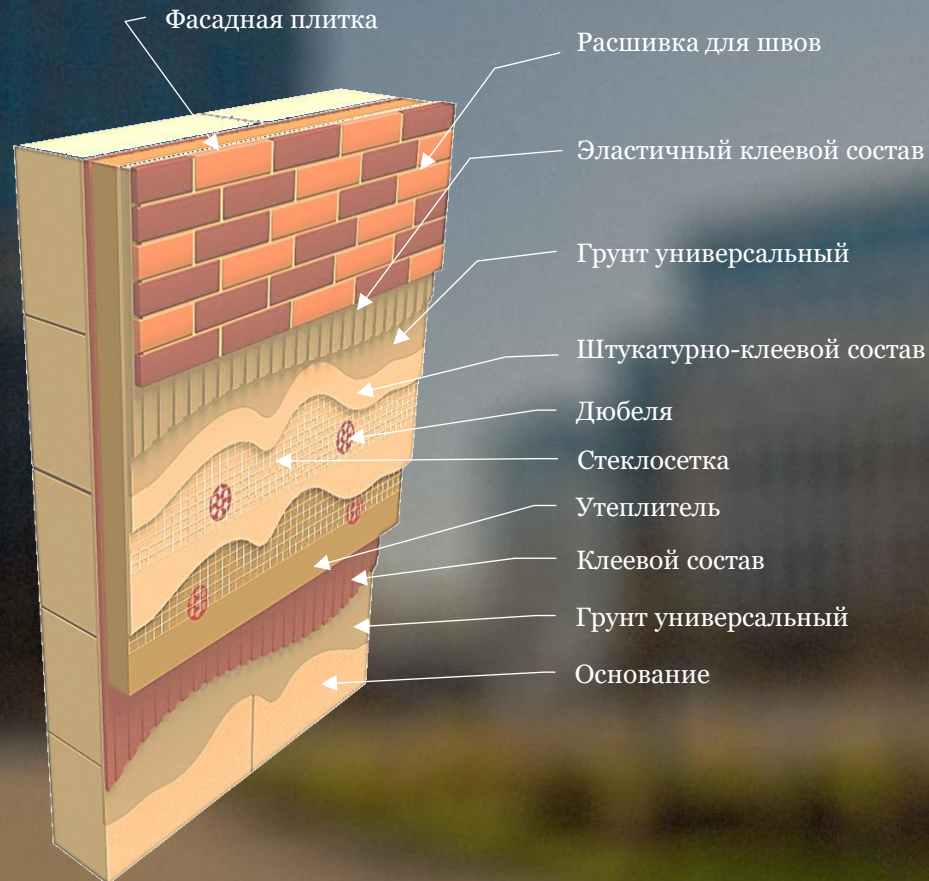
ПЛИТКИ КЕРАМИЧЕСКИЕ ФАСАДНЫЕ
 Технические условия
 ТУ 23.31.10-002-01509800-2018
 (внесены в ЕАИС)

Дата введения: 09.03.2018
 Без ограничения срока действия.

РАЗРАБОТАЛ: Технический директор Пашарин И.М. «19.06.2018» г.

г. Афонки, Нижегородской области

Керамическая плитка для клеевой подсистемы

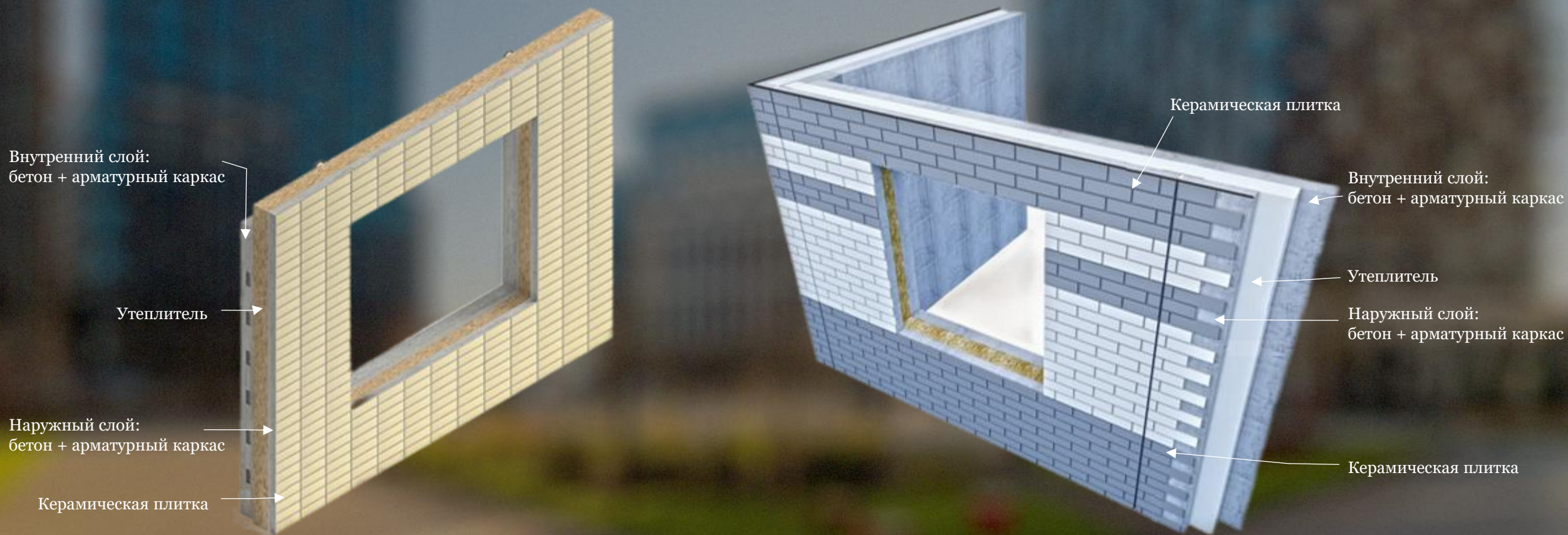


Преимущества подсистемы:

- Благодаря высокой прочности и ударостойкости конструкция обладает повышенной надежностью
- Устойчивость к агрессивным средам, ультрафиолету, негорючесть
- Компенсация тепловой нагрузки расширение плитки
- Выход пара через швы из слоя утеплителя без образования конденсата в штукатурных слоях

Плитка под интеграцию в Ж/Б панели

Конструктив трехслойной Ж/Б панели с фасадом из керамической плитки



Плитка под интеграцию в Ж/Б панели

Формат кирпича:

длина мм		ширина мм		толщина мм
250 - 300	x	65 - 120	x	50 - 140



Формат получаемой плитки из кирпича:

длина мм		ширина мм		толщина мм
250 - 300	x	50 - 140	x	15 - 60



Виды получаемой плитки:

Прямая

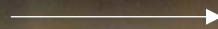


Угловая



Технология изготовления стеновой панели облицованной керамической фасадной плиткой

- Панели изготавливаются лицом вниз.
- На днище формы укладывается заранее изготовленная матрица, она может быть: металлическая, полимерная или бакелитовая фанера с деревянными штапиками.
- Рисунок раскладки может быть разным, например: под цепную кладку, лицевую кладку и т.д.
- Готовые наружные стеновые панели поставляются на объект облицованные керамической плиткой.



Пример интеграции плитки в Ж/Б панели

КМ «Ривер Парк»



КМ «Tower Plaza»

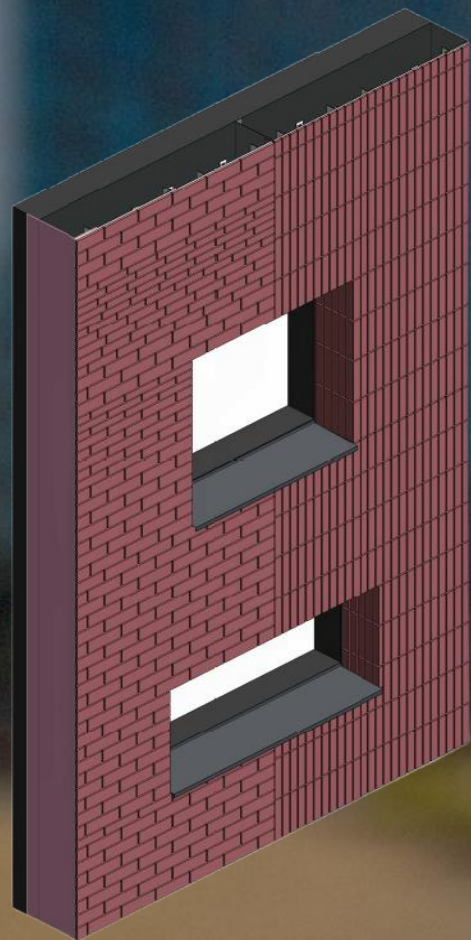


Плитка для навесной фасадной подсистемы (НФС)



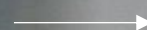
**В марте получен протокол Пожарной безопасности на соответствие требованиям:
 ГОСТ 13996-2019 Плитки керамические. Общие технические условия.
 ТУ 23.31.10-001-56919531-2024 ПЛИТКИ КЕРАМИЧЕСКИЕ ФАСАДНЫЕ**

Формат получаемой плитки



Формат кирпича:

длина мм	ширина мм	толщина мм
250 - 300	x 65 - 120	x 50 - 140



Формат получаемой плитки из кирпича:

длина мм	ширина мм	толщина мм
250 - 300	x 50 - 140	x 15 - 60

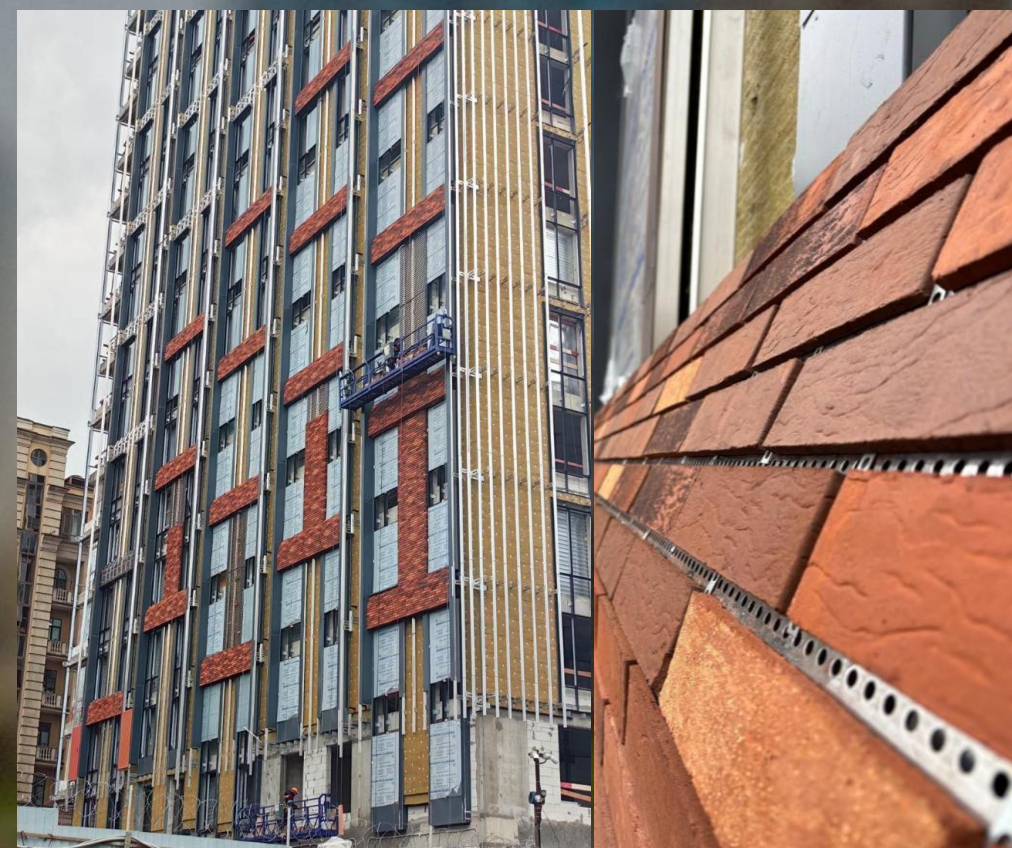
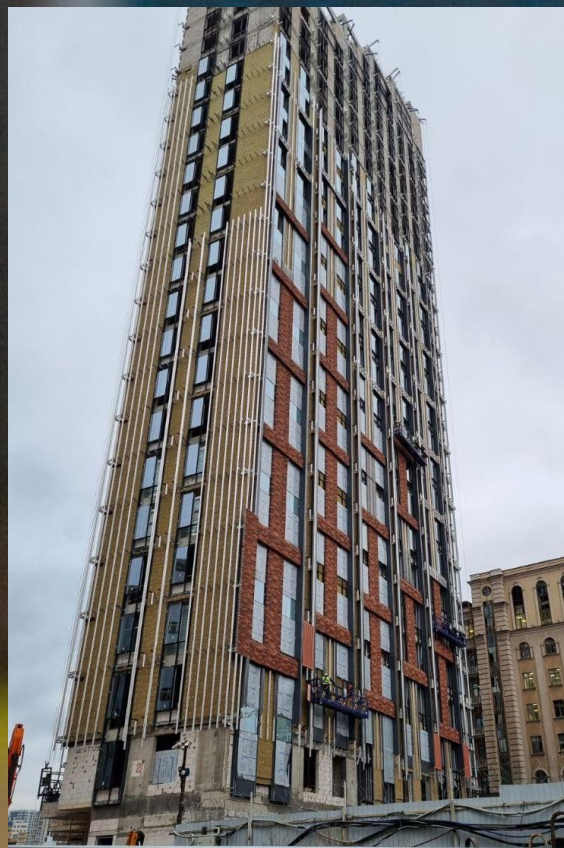
Угловая



Прямая

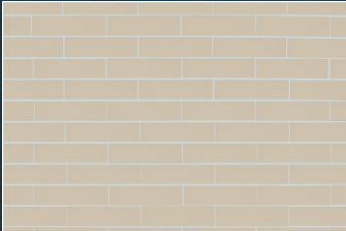


Интеграция плитки в вентилируемую фасадную систему ЖК «Voxhall»



Коллекция Керма

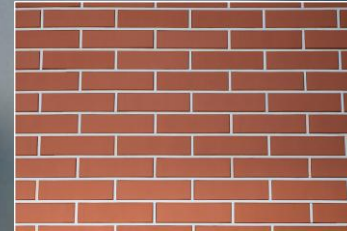
Пшеничное лето



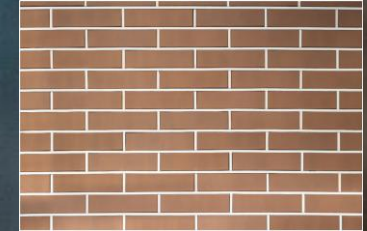
Бордо темный



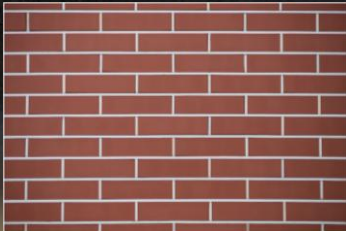
Красный



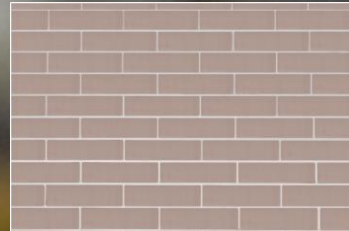
Терракот



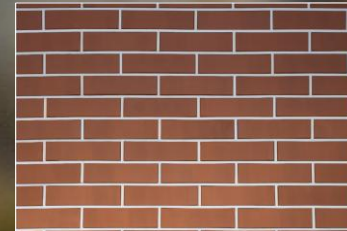
Бордо



Серебро



Терракот светлый



Шоколад



Коллекция Kerma Premium

Акация



Берёза



Лава



Даймондс



Платина



Рубин



Марс Рэд



Марс



Меркурий



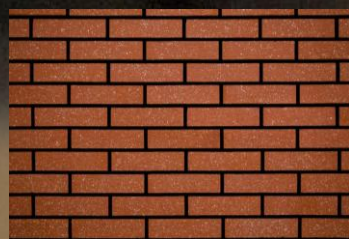
Сатурн



Кеплер



Рассэт



Гранит



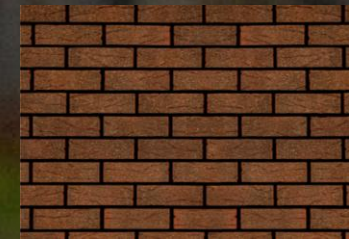
Секвойя



Стаффорд



Кент



Коллекция Kerma Premium

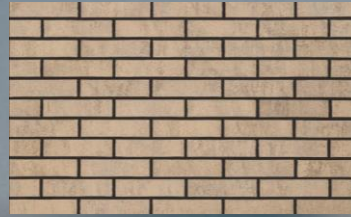
Юпитер



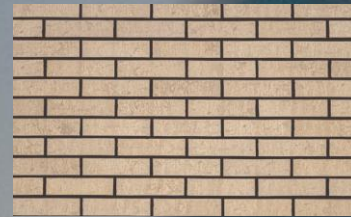
Луна



Орк



Протей



Нептун



Муассанит



НОВИНКА!

Вега



НОВИНКА!

Пирит



НОВИНКА!

Арес



НОВИНКА!

Эос



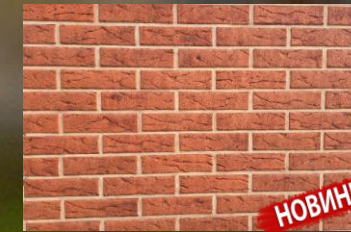
НОВИНКА!

Дионис



НОВИНКА!

Нот



НОВИНКА!

Эвр



НОВИНКА!

Коллекция Faber Jar клинкер фасадный



Балтийский



Кронштадтский



Ладожский



Чудской



Невский



Нарвский



Оккерவில்ский



Онежский



Охтинский



Петроградский

Коллекция Kerma Premium Klinker

Красный



Коричневый



Бордовый



Преимущества применения керамической плитки

- Большой ассортимент, разнообразие цветовых решений
- Легкий монтаж и обширная сфера применения
- Из одного кирпича можно получить 2 фасадные плитки
- Высокая адгезия при применении на клеевой подсистеме
- Устойчивость к внешним воздействиям
- Пожаробезопасность, негорючесть



A blurred background image of a cityscape with several tall buildings under a clear sky. The buildings are out of focus, creating a bokeh effect. The colors are muted, with a mix of blues, greys, and greens.

Спасибо за внимание
